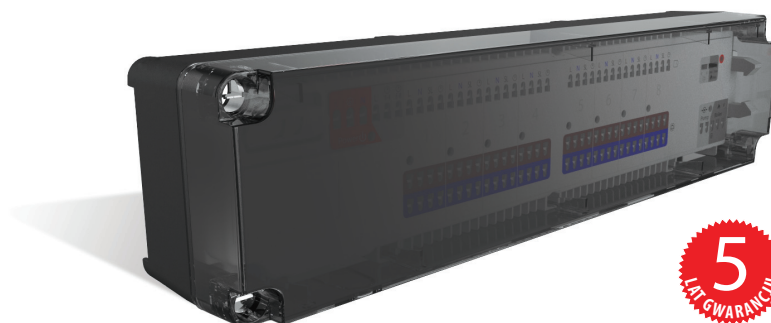


Sterowanie ogrzewaniem podłogowym Seria EXPERT NSB



KL08NSB

8-strefowa listwa centralna do sterowania ogrzewaniem podłogowym

Listwa centralna KL08NSB umożliwia łatwe i szybkie podłączenie regulatorów temperatury. KL08NSB posiada zintegrowany moduł sterowania pompą oraz kotłem.

Zasilanie:	230V
Max.prąd przyłączeniowy:	3A
Wyjście:	230V AC 50Hz
Wymiary (mm):	355x83x67

Podstawowe właściwości:

- Beznapięciowe wyjście sterujące kotłem
- Beznapięciowe wyjście sterujące pompą
- Przystosowana do pracy z siłownikami typu NC i NO (bezprądowo zamkniętymi oraz bezprądowo otwartymi)
- Szybki montaż przewodów metodą PLUG-IN
- Czytelna sygnalizacja diodami LED
- Zabezpieczenie przewodów przed wyrwaniem
- Możliwość podłączenia zegara zewnętrznego
- Funkcja NSB - możliwość automatycznego obniżenia zadanej temperatury na regulatorach dobowych VS35, za pośrednictwem regulatora programowanego VS30 (lub innego zegara zewnętrznego)
- Możliwość podziału 8 regulatorów na 2 grupy po 4 regulatory
- 1 regulator może sterować jednocześnie aż czterema siłownikami termoelektrycznymi
- Możliwość rozbudowy o moduł KL04NSB
- Możliwość podłączenia regulatorów serii Expert (np. RT10/ERT20/ERT30/ERT50 itp.)

<http://www.salus-controls.pl/pl,kl08nsb-8-strefowa-listwa-centralna-do-sterowania-ogrzewaniem-podlogowym,529,p.html>