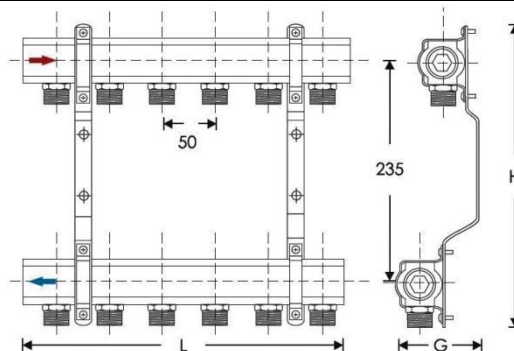




Rozdzielacz z mosiądzu do C.O. z nyplami		Kod katalogowy:		Opis towaru
Dane techniczne (ogólne)		Wartość	j.m.	
temperatura pracy	90	°C		Rozdzielacz mosiężny wykonany z profilu 1" w gatunku mosiądzu MO63 z nyplami z gwintem GZ 1/2" x GZ 3/4" z uszczelnieniem EPDM, wyposażony w wyprofilowane uchwyty z elektrolityczną powłoką cynkową.
ciśnienie	10	bar		
Dane techniczne (szczegółowe)			Przeznaczenie / zastosowania	
strumień czynnika grzejącego dla w=0,4m/s	0,998	m ³ /h		Rozdzielacze C.O. przeznaczone są do montażu w instalacjach służących do przesyłania wody pitnej oraz do rozdzielania czynnika grzewczego w instalacjach ogrzewania grzejnikowego.
moc cieplna zasilanych grzejników (dla t=15K)	≤17	kW		
moc cieplna zasilanych grzejników (dla t=20K)	≤22,7	kW		
Przyłącza			Cechy	
belka zasilająca	1"	GW		<ul style="list-style-type: none"> • mosiądz MO63 (polski) • uszczelnienia korków i nypli z EPDM • uchwyty z profilowanymi obejmami z elektrolityczną powłoką cynkową • poddawane próbie szczelności 10bar • opakowanie jednostkowe (karton)
belka powrotna	1"	GW		
do instalacji	3/4"	GZ		
odpowietrznika	1/2"	GW		
Dostępne badania, certyfikaty, dopuszczenia, świadectwa oraz cel ich stosowania (dołączyć kopie)				
* Atest PZH * Aprobata Techniczna				

Rysunek wymiarowy /przekrój



Charakterystyka robocza

Ilość obwodów	Wymiar L [mm]	Wymiar H [mm]	Wymiar G [mm]
2	105	320	75
3	155	320	75
4	205	320	75
5	255	320	75
6	305	320	75
7	355	320	75
8	405	320	75
9	455	320	75
10	505	320	75
11	555	320	75
12	605	320	75