



Zawór termostacyjny z
nastawą wstępną 1/2"

Kod katalogowy:
92SR9048.....

Opis towaru

Dane techniczne (ogólne)

Wartość

j.m

maksymalna temperatura czynnika grzewczego

120

°C

maksymalne ciśnienie statyczne

10,0

bar

maksymalna dopuszczalna różnica ciśnień

1

bar

Zawory termostacyjne wykonane z najwyższej jakości mosiądzu, niklowane, stosowane w instalacjach c.o. w układach zamkniętych.

Przeznaczenie / zastosowania

- instalacje centralnego ogrzewania

Cechy

- mosiądz Cu Zn 40 Pb 2, niklowany, kuty na gorąco

- uszczelnienia z EPDM

- maksymalna temperatura pracy 120 °C

- śrubunek wyposażony w o-ring uszczelniający wykonany z EPDM

- podwójne uszczelnienie grzybka wykonane z EPDM

Przyłącza

gwint GZ

1/2

"

gwint GW

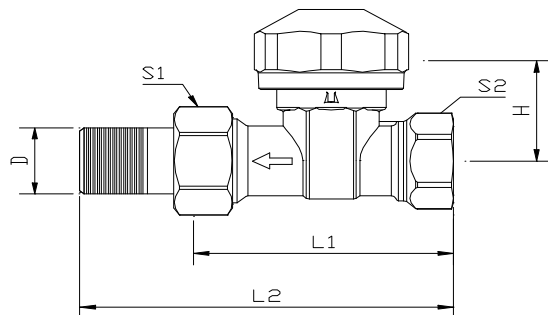
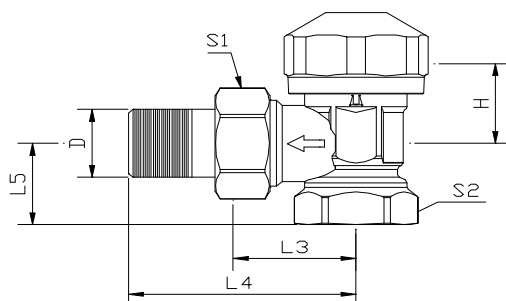
1/2

"

Dostępne badania, certyfikaty, dopuszczenia, świadectwa oraz cel ich stosowania

- deklaracja zgodności

rysunek wymiarowy / przyłącza / przekrój



wymiary w mm

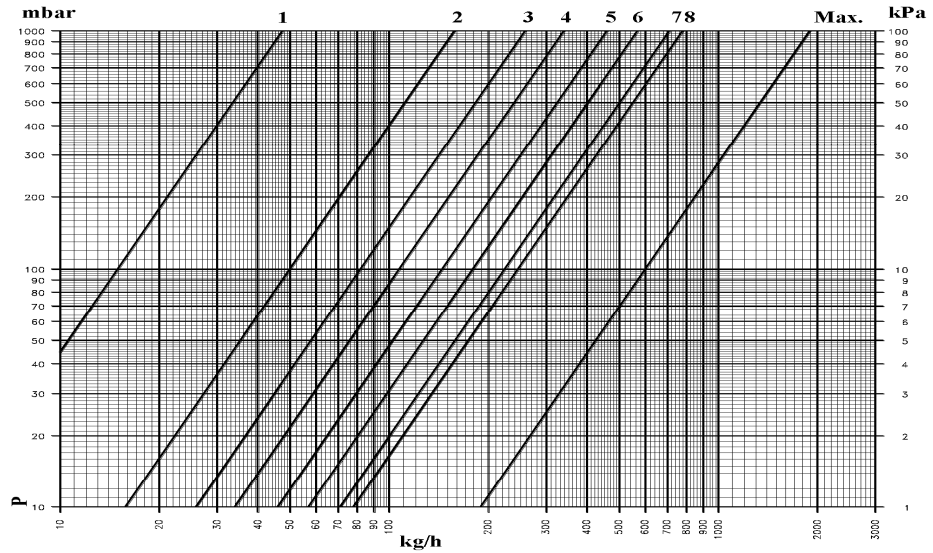
masa

Zawór	L1	L2	L3	L4	L5	H	S1	S2	g
kątowy 1/2"	-	-	26	53	25	21,5	30	27	225
prosty 1/2"	56	84	-	-	-	28,5	30	27	260

3/8"- 1/2"- 3/4"
kątowny

	kv m ³ /h
1	0,05
2	0,16
3	0,26
4	0,34
5	0,46
6	0,57
7	0,71
8	0,78
Max.	1,9

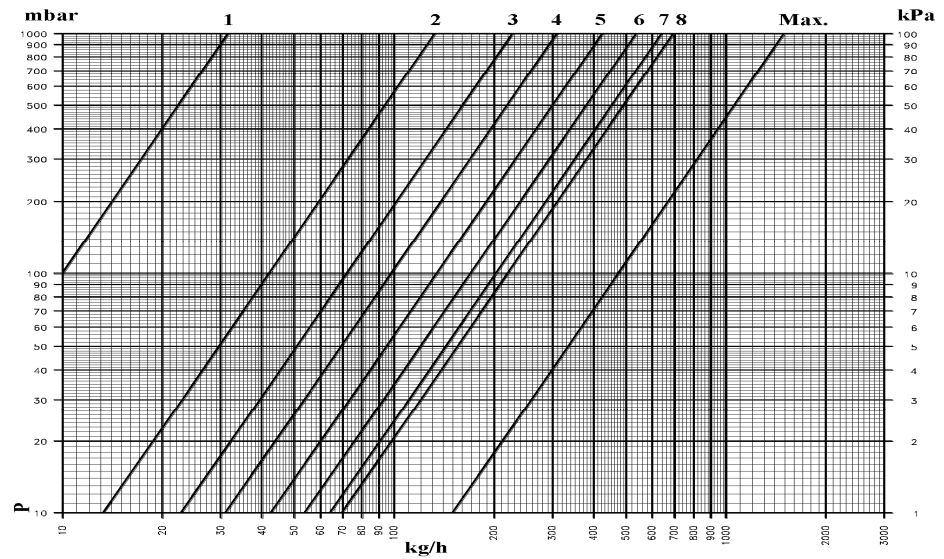
Przepływ nom.
qmN = 220 kg/h



3/8"- 1/2"- 3/4"
Prosty

	Kv m ³ /h
1	0,03
2	0,13
3	0,23
4	0,31
5	0,42
6	0,53
7	0,64
8	0,72
Max.	1,5

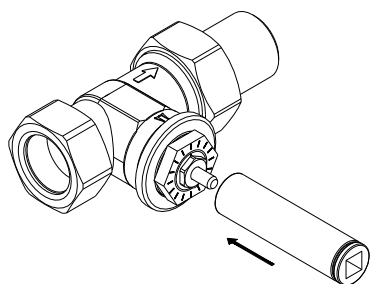
Przepływ nom.
qmN = 200 kg/h



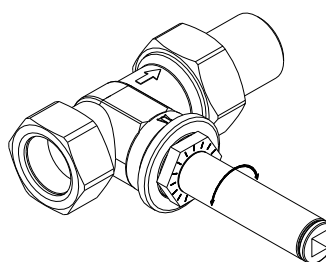
Zawór termostatyczny QIK z nastawą wstępną - Montaż

Zawory muszą być zamontowane w pozycji poziomej. Proszę zwrócić uwagę za kierunek przepływu czynnika przez zawór.

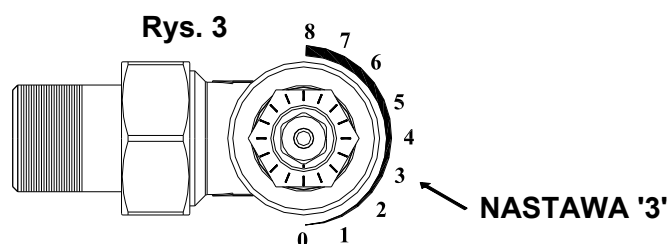
Zawór termostatyczny QIK z nastawą wstępną - Nastawy



Rys. 1



Rys. 2



1) Zawór termostatyczny QIK z nastawą wstępną: ustawia się za pomocą klucza nasadowego 5 mm lub dostępnego w handlu klucza do odpowietrzania grzejników (Rys.1).

2) Zawór dostarczany jest w ustawieniu na maksimum, czyli w pełni otwartym (ok. 4 obrotów od punktu zamknięcia)

3) Żądaną charakterystykę przepływu np. **NASTAWA '3'** przeprowadza się następująco:

- obrócić trzpień zaworu kluczem nasadowym 5 mm / kluczykiem do odpowietrzania grzejników w prawo, do punktu zamknięcia, do końca, czyli wykonać ok. 4 obroty kluczykiem

- przekręcić kluczem o pół obrotu w lewo, czyli o 180 stopni (Rys. 2) – po przekręceniu zawór jest w pozycji NASTAWA '0'

- następnie przekręcić kluczem w lewo do żądanej nastawy, pierwsza kreska oznacza NASTAWA 1, trzecia kreska oznacza **NASTAWA 3** (Rys. 3)

Regulacja możliwa jest w zakresie od pełnego zamknięcia: NASTAWA '0'

Nastawy pośrednie: NASTAWA '1' do NASTAWA '8' czyli pełne otwarcie.